

ご案内

「オープンハウス2014」では、最新の研究活動状況、研究成果の事業展開事例に加え、ATRが取り組んでいる新たな研究分野、研究連携、成果展開連携について、講演会、ポスターおよびデモンストレーションを通じてご紹介します。ATRグループ会社に加え、その関連会社およびユーザー企業様にも多数ご出展いただきます。また、本年も「けいはんな情報通信フェア2014」の一環として開催いたしますのでこちらも合わせてご覧ください。

社長挨拶

来る11月6日(木)および7日(金)に、恒例の「オープンハウス2014」を開催いたします。今年は、研究活動状況の講演や展示に加え、研究成果の事業展開事例の紹介を充実させるとともに、関係する企業様などにもご出展をいただきます。

また、ATRは、研究成果の事業化を加速させるための諸施策を推進するとともに、R&Dの成果をInnovationにつなげるR&D&I会社への展開を目指して研究分野の拡大、対外連携の強化に努めており、今年のオープンハウスでは、科学技術イノベーション創出に向けた取り組みに焦点を当てた講演を企画しております。

皆様のご来場を心よりお待ちしております。

株式会社国際電気通信基礎技術研究所
代表取締役社長 平田 康夫

● 周辺MAP ●



- 近鉄京都線「新祝園」 ■JR学研都市線「祝園」
→奈良交通バス36・41・47系統 約15分 ATR下車すぐ
- 近鉄けいはんな線「学研奈良登美ヶ丘」
→奈良交通バス41・47系統 約15分 ATR下車すぐ
- 開催期間中、「高の原駅」と「学研奈良登美ヶ丘駅」より
けいはんなプラザまでシャトルバス(無料)の運行があります。

お問い合わせ

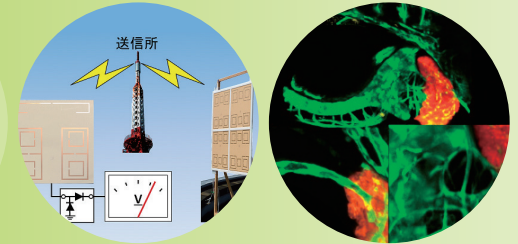
オープンハウス事務局

電話：0774-95-1176 E-mail:expo2014@atr.jp

ATR

オープンハウス 2014

けいはんな情報通信フェア



11/6日(木) 13:00~17:00
7日(金) 10:00~17:00

会場：ATR

参加費無料・事前申込不要

株式会社 国際電気通信基礎技術研究所
〒619-0288 京都府相楽郡精華町光台2丁目2-2 <http://www.atr.jp/>
E-mail: expo2014@atr.jp

講演会

11月6日(木)

15:15~15:45 ATRの研究開発活動と事業展開
代表取締役社長 平田 康夫

11月7日(金)

科学技術イノベーションに向けた新たな展開

13:00~13:30 地域コ・イノベーション
経営統括部・事業開発室
常務取締役 鈴木 博之

13:30~14:00 ニューロフィードバックの最新動向
脳情報通信総合研究所
所長・ATRフェロー 川人 光男

14:00~14:30 共生ヒューマンロボットインタラクション
石黒浩特別研究所
所長・ATRフェロー 石黒 浩

14:30~15:00 生命のからくりを、解く、予測する、操る：
BioMEC-Xによる「いつでもどこでも
ライブクリニック」の実現
佐藤匠徳特別研究所
所長 佐藤 匠徳

ミニプレゼンテーション

今年の展示の見どころをご紹介しますミニプレゼンテーションを実施いたします。是非お立ち寄りください。

11月6日(木) 13:30~14:50

11月7日(金) 11:00~12:20

研究開発分野:各5分/グループ会社:各15分

展示

展示時間/ 11月6日(木) 13:00~17:00

11月7日(金) 10:00~17:00

脳情報科学 脳情報に基づく疾患の解明と治療方法の開発 DEMO
~強迫性障害のDecNef®治療と計算モデルの構築~
デコーディッドニューロフィードバック
~脳の状態を望ましい方向へ導くことを可能にする技術~
外骨格ロボットのためのブレインロボットインタフェース
~脳情報を用いた生活支援とリハビリテーションの実現に向けて~
複数モダリティ統合によるヒト脳活動源推定法
~複数の計測データのいところ取りをした脳活動の可視化技術~ など

ライフ・サポートロボット ロボットによる街角の情報環境の構築 DEMO
~街角で役立つロボットを目指して~
保育行動理解に基づく保育支援技術の研究開発
~センシングとロボットを用いた保育支援の取り組み~
人の存在を伝達する
携帯型遠隔操作アンドロイドの研究開発
~ハグビー®によるストレス軽減と教育現場への応用~
再帰性反射機能を持つコンタクトレンズ
~目の動きを安定かつ正確に捉える~ など

無線通信 体験品質に基づく高効率・高信頼
無線ネットワーク制御技術 DEMO
~より多くの重要なアプリケーションを快適に使える無線通信を目指して~
広帯域離散OFDM技術 DEMO
~離散した空き周波数帯域を活用した移動体通信~
ライフログによる医療支援
~うつ病などの治療に用いる認知行動療法の実践にライフログを活用~
リニアアレーアンテナによる受信点移動型等化技術
~高速移動体での通信速度向上を目指して~ など

**研究分野・
対外連携の
拡大** けいはんなデータセンタ 施設公開
ATRアグリプロジェクト 施設公開
石黒共生ヒューマンロボット
インタラクションプロジェクト
佐藤ライブ予測制御プロジェクト など

**ATR
グループ会社** 株式会社ATR-Promotions
脳計測を先進技術でサポート DEMO
人位置計測システム (ATRacker®) DEMO
株式会社ATR Creative
「ちずぶらり」アプリの紹介と
導入事例 DEMO
時空間画像データ表示システム DEMO
ATR Learning Technology株式会社
目的に合わせて学習ができる
「ATR CALL®」 DEMO
株式会社ATR-Trek
スマートフォン用音声認識アプリ DEMO
など

関連会社・
ユーザー
会社など

- 株式会社ATR-Sensetech
- ヴイストン株式会社
- 株式会社エーアイ
- 株式会社フィート
- 日本ベンチャーキャピタル株式会社
- 東レ建設株式会社
- 株式会社グリーンファーム
- 一般社団法人日本砂栽培協会
- NTTアドバンステクノロジー株式会社
- 株式会社Coolware

ベンチャーキャピタリストによる起業相談、
アイデアコンテスト(賞品進呈)も実施いたします。
是非お立ち寄りください。