

会社概要

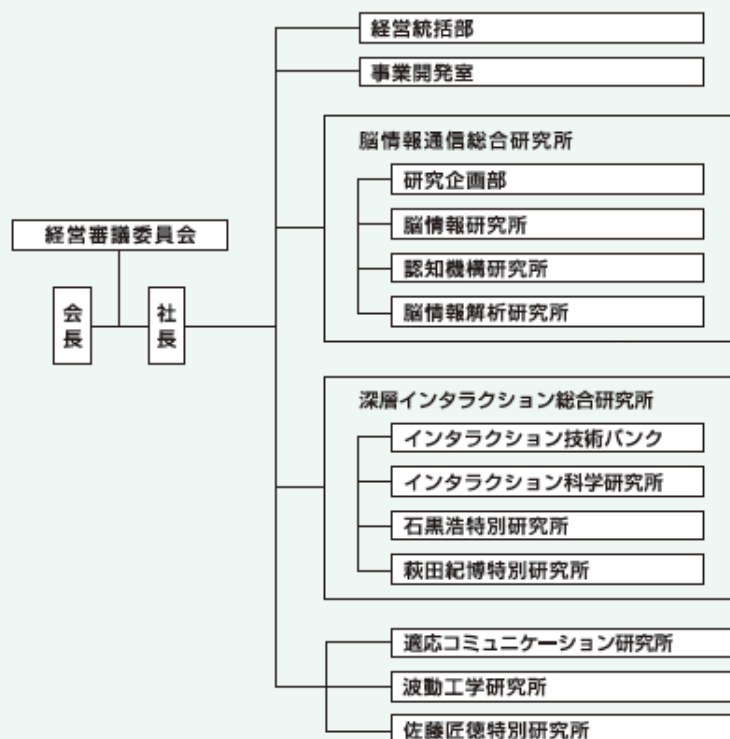
● 会社概要

設立	1986年3月 ATR設立 1989年 現在の地に移転
資本金	1億円(資本剰余金 約219億円)
株主構成	NTT、KDDI始め111社
所在地	〒619-0288 京都府相楽郡精華町光台二丁目2番地2 (けいはんな学研都市)
社員数	225名(再掲:研究者156名) 研究者の内訳:契約研究者 89%、出向者 8%、プロパー 3%、 海外研究者 約12%(2020年4月1日現在)

● 主な役員

代表取締役社長	浅見 徹
代表取締役専務	鈴木 博之
取締役相談役	松本 正義

● 組織



■ ATR 関連会社

- (株) ATR-Promotions
- (株) ATR-Research Partners
- ATR Learning Technology (株)
- (株) ATR-Trek